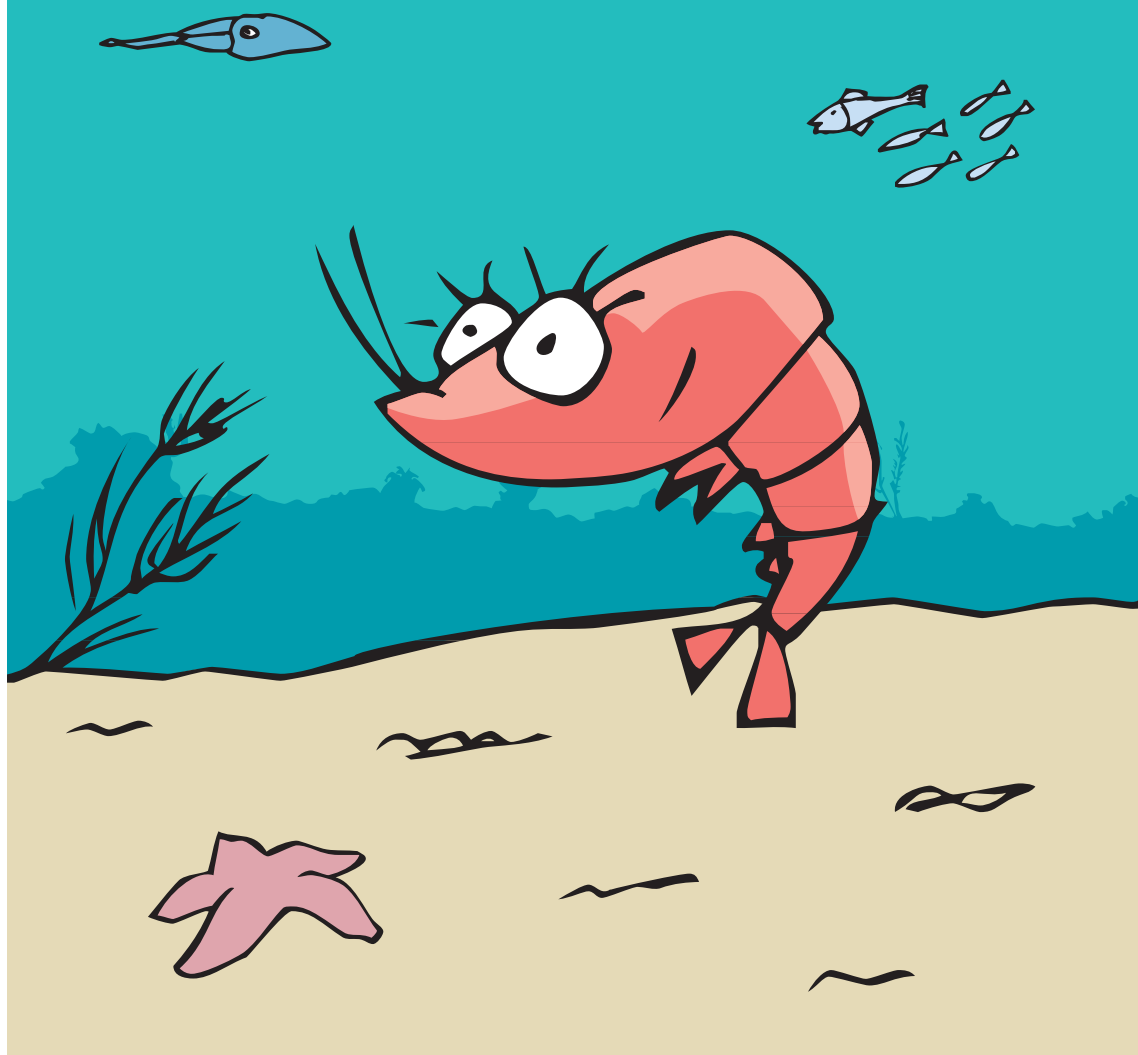


¿Qué hay detrás de lo que comes?

# *cóctel de langostinos*



*La campaña "Derecho a la alimentación. Urgente" trabaja desde 2003 para conseguir la realización efectiva del derecho a la alimentación, como derecho fundamental que es y en el marco político de la soberanía alimentaria en la que cada pueblo pueda decidir qué alimentos produce y cómo producirlos. Porque todos los pueblos del mundo tienen derecho a satisfacer sus necesidades alimenticias sobre la base de productos accesibles, tanto económica como físicamente, carentes de sustancias nocivas, adecuados a sus condiciones sociales, económicas, culturales y climáticas, y respetuosos con el Medio Ambiente.*

*"Derecho a la alimentación. Urgente" está promovida por las ONGD Prosalus, Ingeniería Sin Fronteras, Caritas y Veterinarios Sin Fronteras.*



© de esta edición:  
*Campaña derecho a la alimentación. Urgente*  
[www.derechoalimentacion.org](http://www.derechoalimentacion.org)  
91 553 35 91

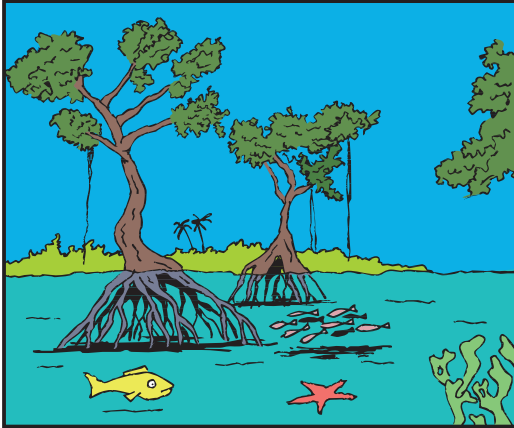
© de las ilustraciones:  
*José María Balguerías*  
*Natalia López Santos*  
[www.estudioblg.com](http://www.estudioblg.com)

© del texto:  
*Campaña derecho a la alimentación. Urgente*

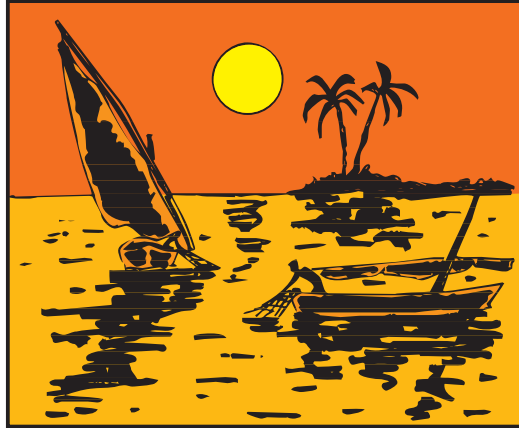
*Este material ha sido producido con la cofinanciación de la Comunidad de Madrid.  
Las ideas aquí reflejadas no pueden ser consideradas como opinión oficial de la Comunidad de Madrid.*

*Depósito Legal:*

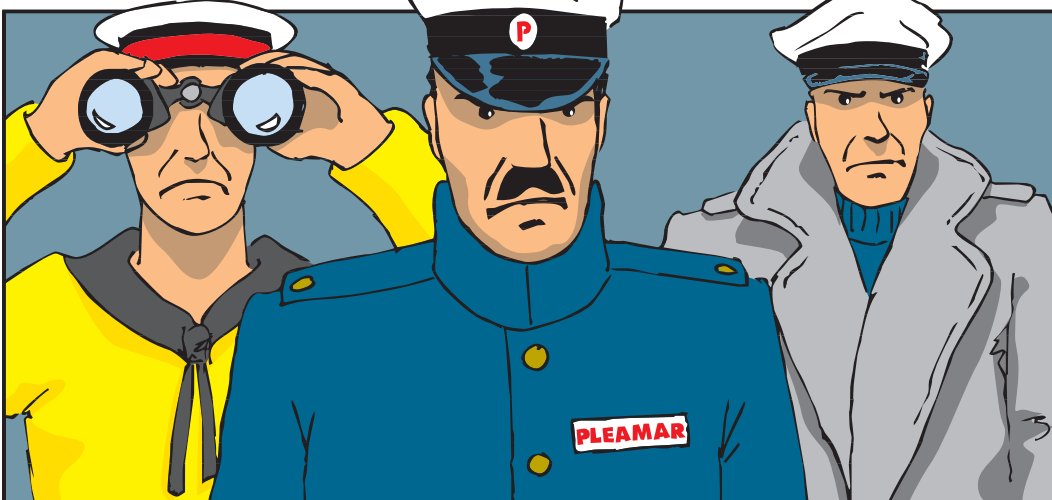
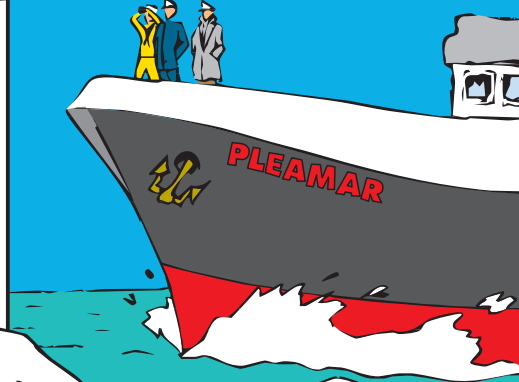
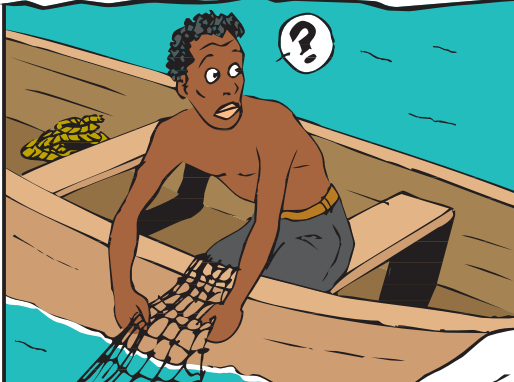
Costa de Mozambique. Los manglares son el hogar de miles de especies animales y vegetales.



Los pescadores de la zona viven en armonía con la naturaleza: pescan sólo lo que necesitan.



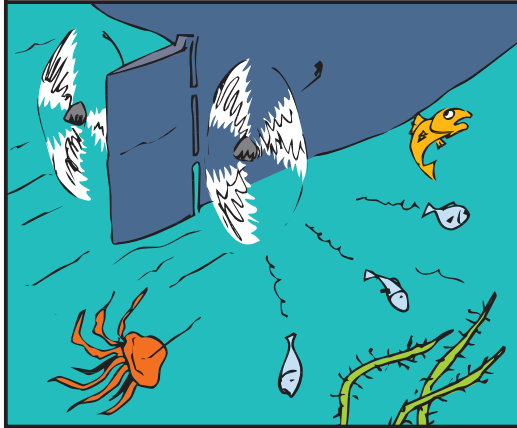
**BRRRRRRRRMMMMM**



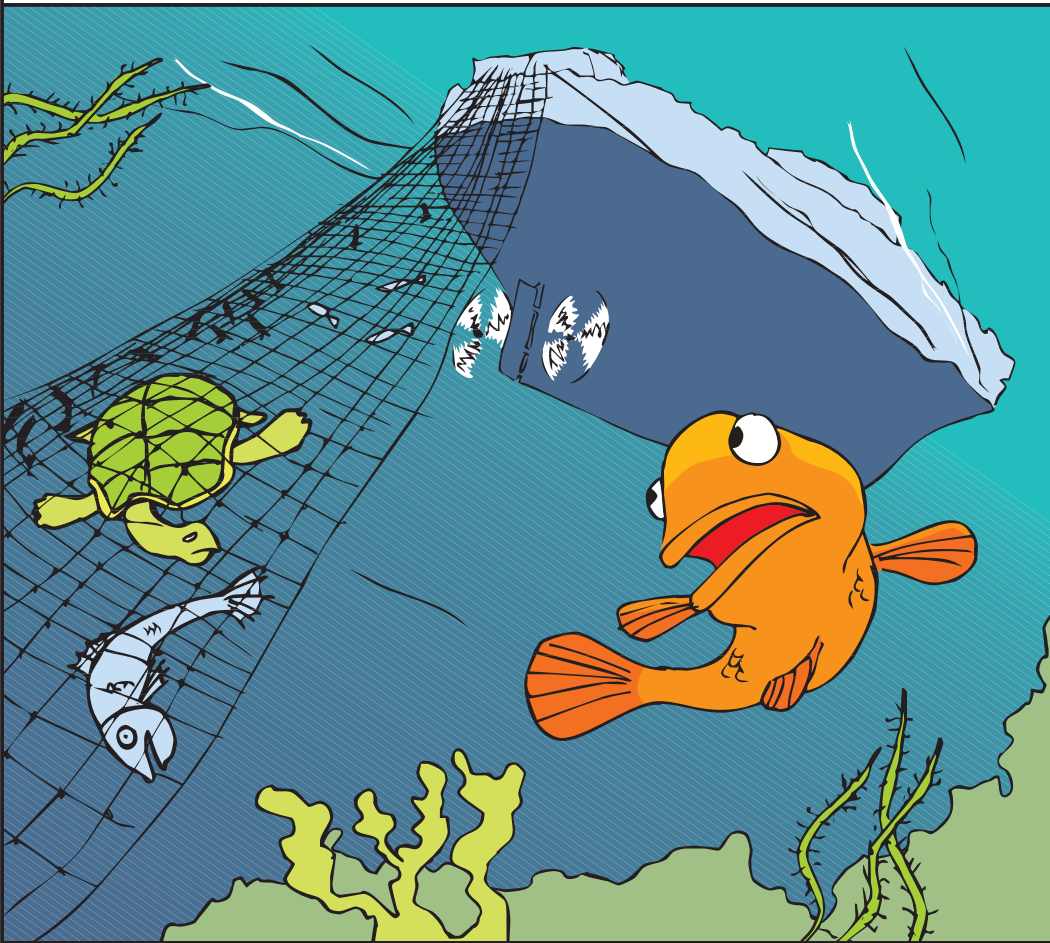
Los barcos de Pleamar poseen la tecnología más avanzada para la búsqueda de especies marinas.

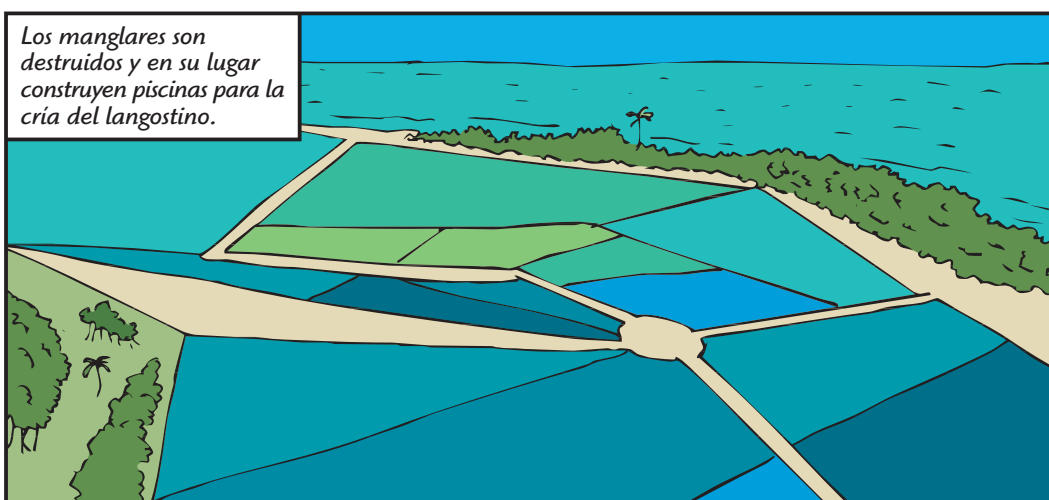
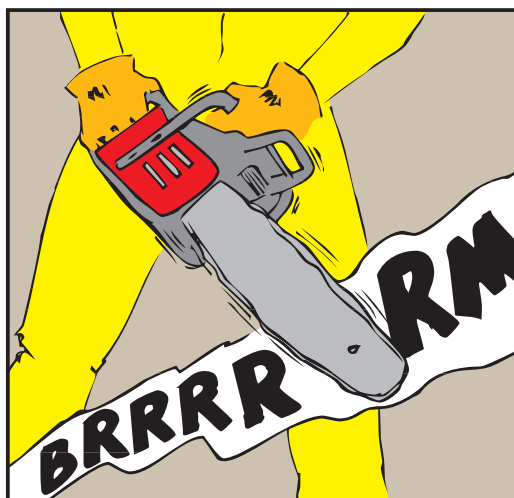


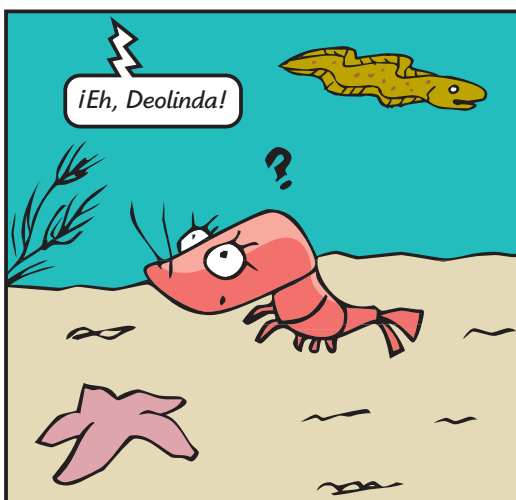
Potentes motores mueven hélices capaces de arrastrar grandes redes por el océano.

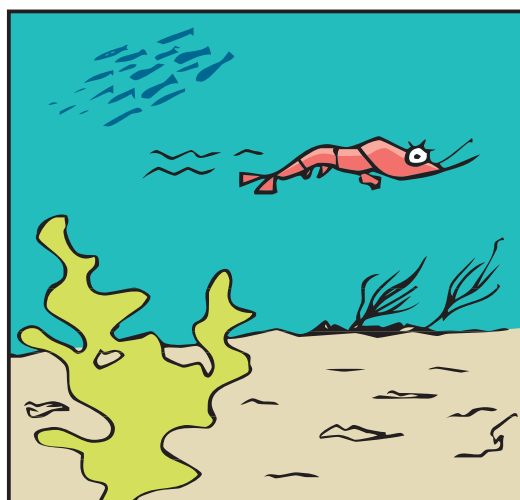
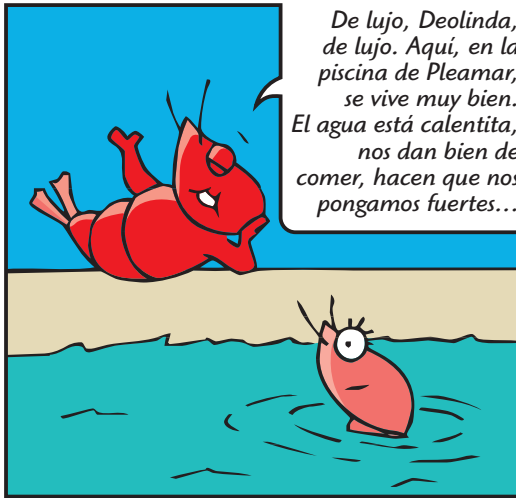


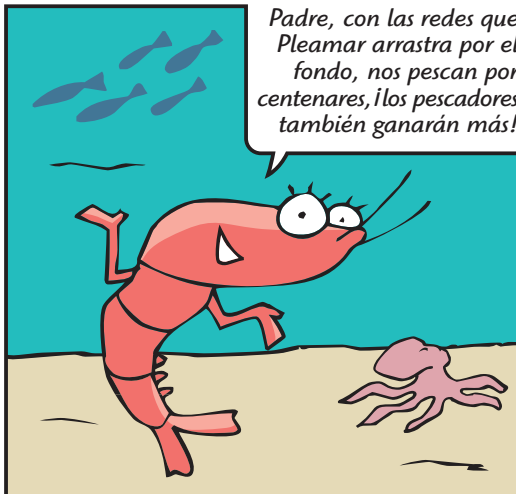
Las redes atrapan todo lo que encuentran a su paso, sin importar de qué especie se trate. Destruyen el fondo marino, los corales, las rocas, las algas...

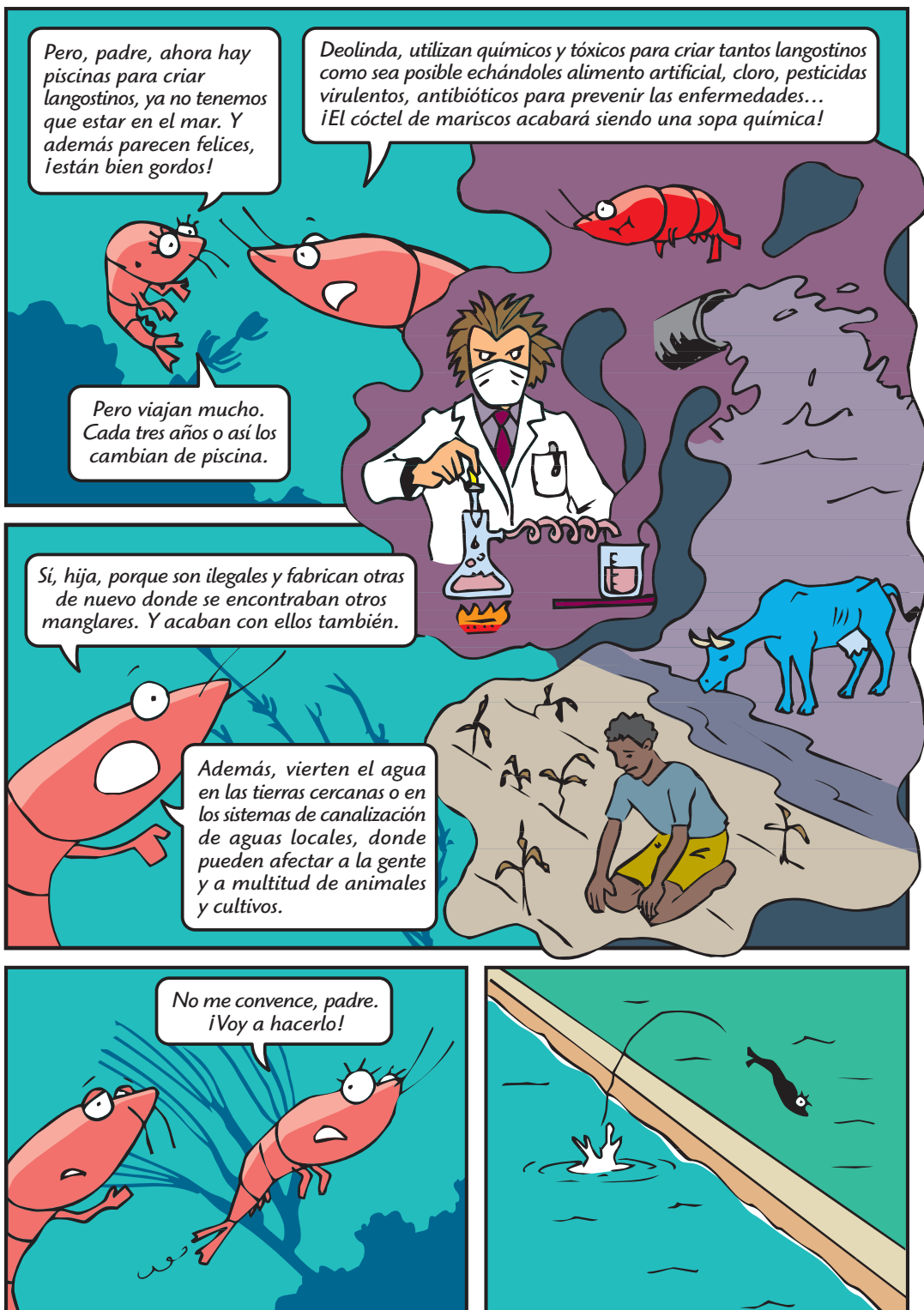


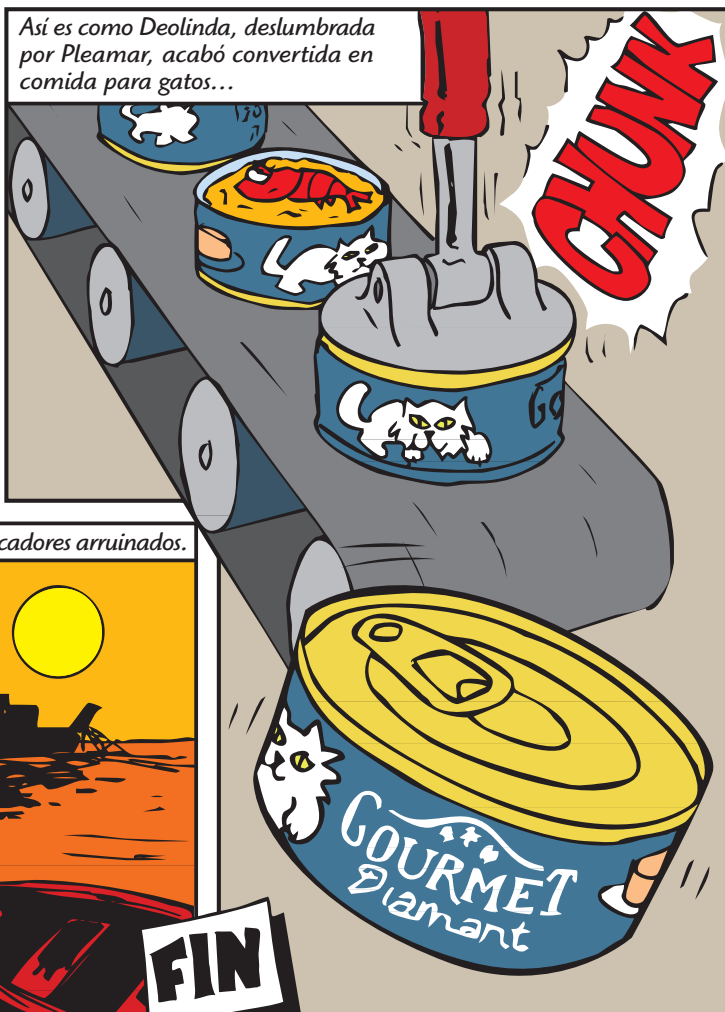
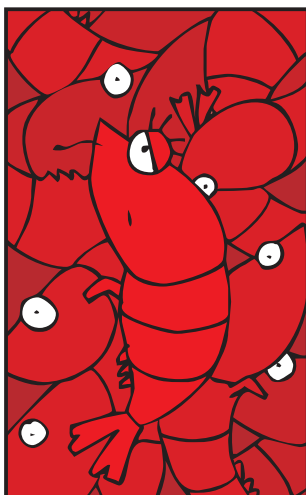








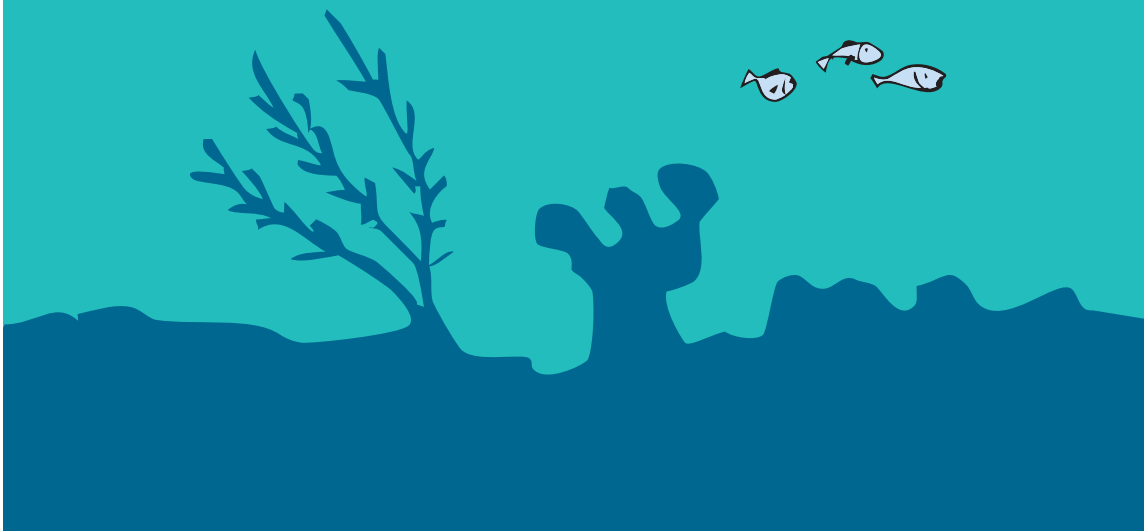




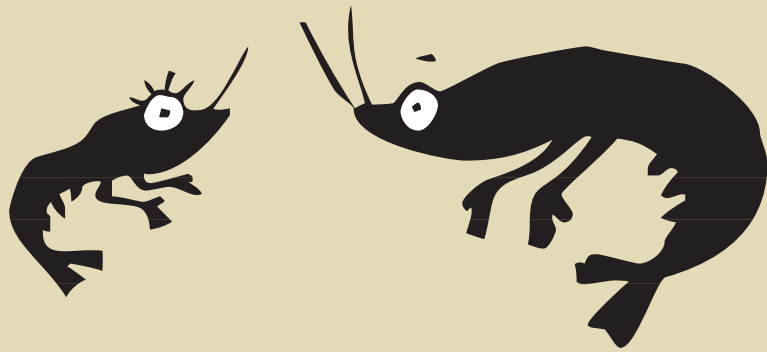
*Según los datos del Fondo de Naciones Unidas para la Agricultura y la Alimentación (FAO), 100 millones de personas viven directamente de la pesca a pequeña escala en todo el mundo y más de 1.000 millones dependen del pescado como fuente principal de proteína animal. Las comunidades de pescadores tradicionalmente han alimentado a los sectores más pobres de la población. El pescado representa el 23,1% del consumo total de proteína animal en Asia y el 19% en África. Además de ser una fuente importante de proteínas, pero también de vitaminas, hierro, fósforo y calcio, yodo y ácidos grasos. Sin embargo, algunas políticas pesqueras y comerciales están acabando con la biodiversidad marina y con la práctica de la pesca artesanal y han convertido el pescado en un alimento para quienes tienen el suficiente dinero para comprarlo.*

*Las consecuencias de la pesca del langostino, en concreto, son terribles para la biodiversidad marina. Los pescan masivamente con redes con mallas muy estrechas que son arrastradas a lo largo de los fondos marinos destruyendo todo a su paso. En cualquier pesca de arrastre de este tipo, los pescadores extraen en sus mallas toneladas de otros pescados y seres marinos –las llamadas “capturas accidentales”– que, como no les interesan, acaban arrojando por la borda y devolviendo al océano moribundos. Por cada kilo de langostino descargado en puerto son capturados y arrojados de nuevo al mar, malheridos, tres kilos de otros peces y seres marinos.*

*La pesca de langostinos representa un pequeño porcentaje del total mundial de la pesca industrial. Solamente supone un 3% o 4% del total. Sin embargo, es responsable de más del 27% de la destrucción innecesaria de la vida marina.*



**DERECHO A LA ALIMENTACIÓN**



[www.derechoalimentacion.org](http://www.derechoalimentacion.org)



**VETERINARIOS  
SIN FRONTERAS**



Cofinanciado por:



CONSEJERÍA DE INMIGRACIÓN  
**Comunidad de Madrid**